



RETTUNG MIT WÄRMEBILDDROHNEN

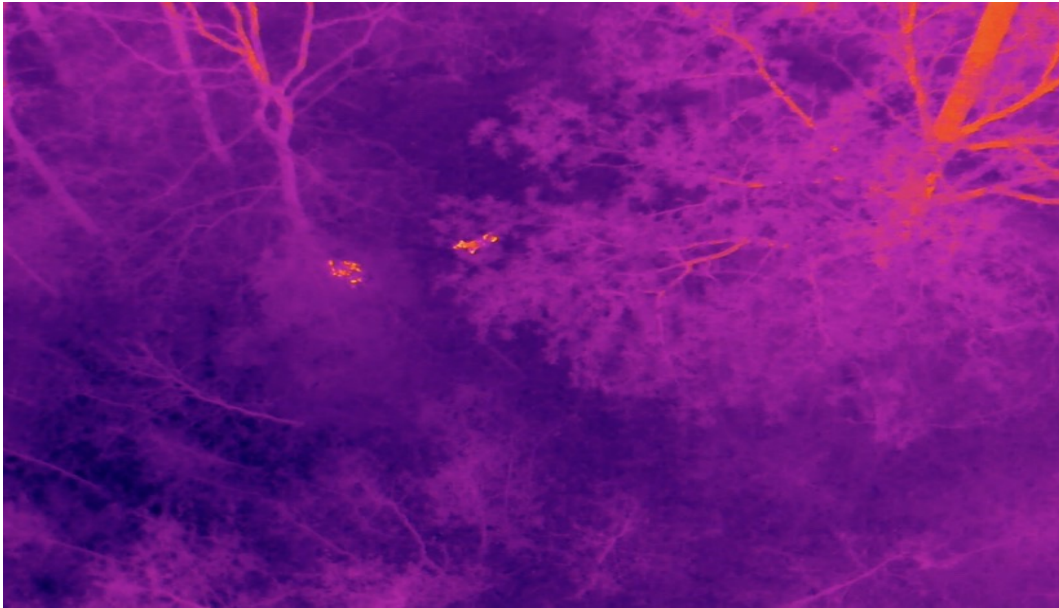
Moderne Einsatzunterstützung der BRH Rettungshundestaffel Barnim

Der Einsatz von Wärmebilddrohnen ist eine moderne und effektive Ergänzung in der Personensuche. Durch Infrarottechnologie können Wärmequellen selbst bei Dunkelheit, Nebel oder dichter Vegetation erkannt werden. Die Drohne liefert Live-Bilder direkt an die Einsatzleitung und unterstützt so gezielte Suchmaßnahmen.



VORTEILE IM EINSATZ

- Schnelle Absuche großer Flächen
- Einsatzfähigkeit bei Nacht und schlechten Sichtverhältnissen
- Erhöhte Auffindwahrscheinlichkeit durch Temperaturerkennung
- Sicherheit für Einsatzkräfte durch Luftaufklärung
- Optimale Ergänzung zur Rettungshundearbeit



ZUSAMMENSPIEL VON MENSCH, HUND UND TECHNIK

Wärmebildrohnen ersetzen keine Rettungshunde – sie ergänzen sie. Während der Rettungshund über seinen Geruchssinn arbeitet, liefert die Drohne schnelle visuelle Hinweise und hilft, Suchgebiete effizient einzugrenzen. Dieses Zusammenspiel steigert die Effizienz, Sicherheit und Erfolgchancen im Einsatz erheblich.

BRH Rettungshundestaffel Barnim – Hunde retten Menschen.